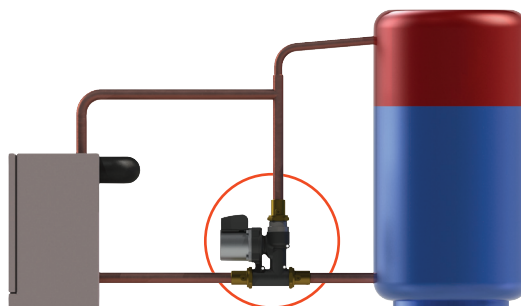


LADDOMAT[®] 20

Thermische Ladeeinheit und Rücklaufanhebung



Laddomat 20 zwischen Kessel und Pufferspeicher platziert.

Laddomat 20 – kompakte Einheit zur einfachen, sicheren und optimalen Ladung des Pufferspeichers.

Dank der effizienten Heißwasserregelung, Laddomat 20 verwendet das gleiche Regelpaket wie Laddomat 21-Serie, Laddomat 20 gegenüber ähnlichen Produkten eine höhere Regeltemperatur bei hoher Kesselleistung.

- Erhöht die Temperatur im Rücklauf des Kessels. Somit wird Kesselkorrosion verhindert und die Kessel-Lebensdauer erhöht.
- Lässt die gewünschte Arbeitstemperatur des Heizkessels schnell erreichen und speist den Pufferspeicher mit geringem Durchfluss und einer hohen, gleichmäßigen Temperatur. Dadurch wird die notwendige Schichtung im Pufferspeicher optimal gehalten.
- In der Endphase der Befuerung sorgt der Laddomat für eine vollständige Ladung des Pufferspeichers, weil das Thermoventil den Bypass-Ausgang sperrt.
- Nach der Feuerung nutzt der Laddomat 20 die Nachwärme im Kessel (Glutbett) indem die integrierte Selbstzirkulation das heiße Wasser aus dem oberen Kesselbereich in den Pufferspeicher überführt, ebenso bei Stromausfall.

- Durch den robusten Aufbau mit zuverlässigen Dichtungsflächen ist der Laddomat 20 schnell eingebaut.
- Der Laddomat 20 ist auf maximale Lebensdauer und problemfreien Betrieb ausgelegt.
- EPP-Isolierung standardmäßig.

Technische Daten

Thermoelement:	53°, 57°, 63°, 66°, 72°, 78°, 83° oder 87°C
Pumpe:	4 m (Nicht EU) 9 m ErP
Anschluss:	R25
Empf. Kesselleistung:	Max. 60 kW