

Konstantwertregler für drehende Mischventile

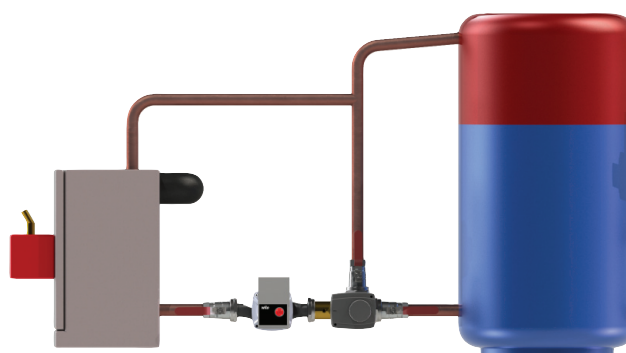


Thermomatic CC ist ein Konstantwertregler zur Steuerung drehender Mischventile mit 90°-Öffnungswinkel.

- Thermomatic CC kann sowohl in Kühl- als auch in Heizsystemen beispielsweise zur Regelung konstanter Vorlauftemperaturen für Fußbodenheizungen verwendet werden. Auch zur Regelung einer konstanten Rücklauftemperatur bei Festbrennstoffkesseln geeignet.
- Von 0-99 °C einstellbarer Sollwert.
- Einfaches Einstellen über die robusten, staub- und feuchtigkeitsgeschützten Berührungstasten am Motor.

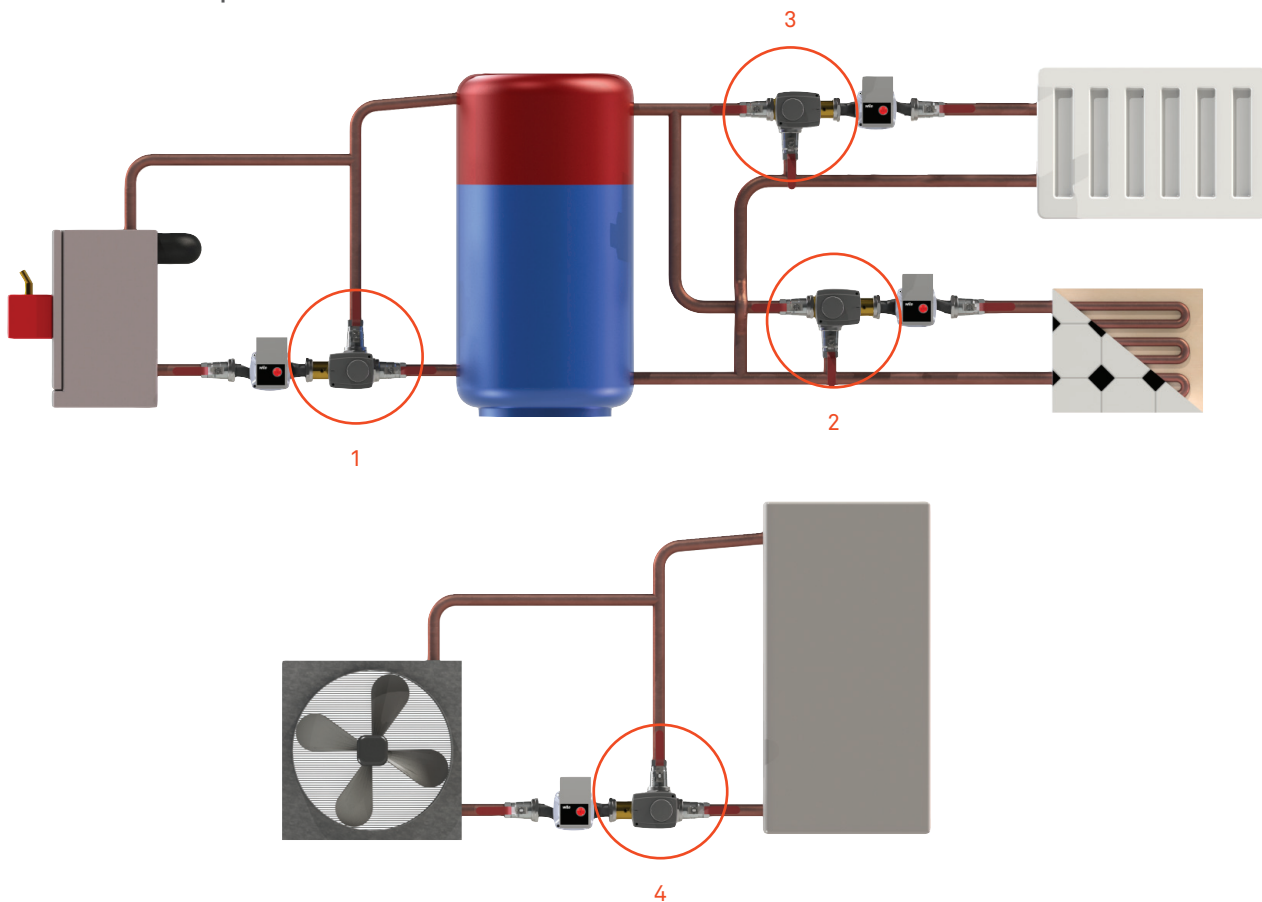
Technische Daten

Laufzeit:	120 s
Drehmoment:	13 Nm
Drehungswinkel:	90°
Regelung:	PID
Spannung:	230 V
Anschlussleistung:	<1 VA
Kapselung:	IP 42
Schutzklasse:	II



Thermomatic CC installiert als Steuerung der Rücklauftemperatur zum Kessel, Laddomatic.

Anschlussbeispiele:



1. Thermomatic CC installiert als Steuerung der Rücklauftemperatur zum Kessel.
2. Thermomatic CC installiert als Konstantwertregler der Vorlauftemperatur.
3. Thermomatic CC installiert als Steuerung des Heizkreises.
4. Thermomatic CC installiert als Konstantwertregler der Vorlauftemperatur eines Kühlkonvektors.

Siehe auch unsere komplette Laddomatic-Pakete und unsere 4H-Serie.

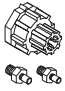

Lieferumfang

Artikel 12 30 02

- Thermomatic CC Reglerzentrale/Motor
- Montagesatz für Motor (siehe Tabelle rechts)
- Vorlauffühler Pt1000 (1080 Ω bei 20 °C), angeschlossen, mit 1 m Kabel
- Montagesatz für Vorlauffühler
- Netzkabel für 230 V AC, angeschlossen, 2 m mit Stecker

Die CC ist für folgende Mischventile geeignet.

* = Standard

	
ASCAVMSB*	Termoventiler, Esbe, Seltron, Somatherm, Acaso, IVAR, PAW, Hora, BRV, IMIT, Barberi, Olymp, Hoval, Vexve, LK
ASCAVMSF	Centra DR/ZR
ASCAVMSD	Centra DRU
ASCAVMSH	Siemens VBI/VBF/VBGVCI
ASCAVMSF	Meibes, Wita
ASCAVMSG*	Esbe VRG
ASCAVMSH	FIRST Rotomix, Rotodivert